

ワーカーのセルフマネジメントを支援する 持続的なUXグロースサイクル

テーマ概要

- VUCAの時代とも称される現代では、ビジネス環境の予測が困難で、変化が迅速に進行しています。このような状況の中で、企業は市場の変動に迅速かつ柔軟に適応できる自律型人材の育成が急務とされています。
- そこで私たちは、オフィスワーカーが個々の働き方に合わせて効率的なタスク管理を行い、自身のパフォーマンス傾向を把握することで、パーソナライズされ、最適化された「はたらき方」を実現するデジタルサービスの開発を目指しています。これにより、各ワーカーのセルフマネジメントスキルを高め、「自分を知り、自分を変える」ことができる自律型人材への成長を支援します。
- 今回は、このデジタルサービスの実現に向けて、革新的なアイデアや技術、サービスを持つスタートアップとの共創を考えています。

提供可能なアセットとその特徴

TRIBUS

【PC作業時の集中・疲労感のリアルタイム推定技術】

- 標準的なPCに組み込まれているカメラや外付けカメラを使用しユーザーの顔を認識し、生体情報から集中度や疲労度を計測可能。

【推定結果の分析・可視化ツール】

- スケジュール(Outlook)の情報を活用し、作業予定/実績とユーザー状態の推定結果を分析・可視化するツールを提供可能。
<分析の例>作業中の集中に影響する『直前の会議』/ 集中しやすい『はたらく場所』/ 負荷がかかりやすい「特定の作業」等

アセットを活用した事業アイデア例

【リモートワーカーのワーク・ライフ・バランス支援プラットフォーム】

- 課題：リモートワークにおいて自宅での仕事と私生活の境界が曖昧になりがちである
- サービスアイデア：ユーザーの行動パターンと生体情報を分析し、ワーク・ライフ・バランスを最適化するためのカスタマイズされた勤務スケジュールを提供

【学習効率改善サービス】

- 課題：学習者は、新しい知識やスキルを習得する学び直し(リスキリング)が必要だが、効果的な学習を行えていない
- サービスアイデア：学習者の集中度分析結果から、最適な学習スケジュールを学習者に提案する。このツールを用いて、個別の学習ニーズに合わせた教育計画を立てることができる。

私たちがスタートアップの皆さまに対して期待することは、「**持続的なデジタルサービスを実現するための仕掛け**」の共創です。

特に、以下の二つの領域において、技術・サービス・アイデアを持つ企業との共創を期待しています。

【行動パターン解析技術分野におけるシナジー創出】

- ユーザー一人ひとりに合わせたより効果的でパーソナライズされたサービスを市場に提供するためには、我々の保有しているユーザーの状態を理解する技術に加え、ユーザーの状況を理解する技術が重要であると考えています。

【ユーザーエクスペリエンス全体の最適化】

- ユーザーから提供されたデータを活用し、ユーザーに継続的なベネフィットを提供するサービス設計が必要です。
- 効果的なユーザーエクスペリエンスを通じて、ユーザーが使い続けたいような仕掛けの実現を目指しています。

これらの技術やアイデアを私たちのアセットと組み合わせることで、市場に革新をもたらし、ユーザーが真に価値を実感し続けられるデジタルサービスモデルを共に開発したいと考えています。

募集したい内容：ワーカーのセルフマネジメント支援プラットフォームの実現

【期待する協業内容】

- 我々はワーカーのユーザーの状態分析技術を保有していますが、このデータを効果的に活用し個々人の日常生活に適用するためには、ユーザーの行動情報をより詳細に把握する技術との組合せによる機能の実現が必要です。
- 特に、ユーザーの作業環境や今取り組んでいるタスクの種類を自動的に認識し、それに基づいて具体的なワークスケジュールの提案が可能な技術・サービス・アイデアを持つスタートアップとの共創を期待しています。

【募集したいアセット】(いずれか、もしくは両方を期待)

- 行動パターン解析技術分野におけるシナジー創出 に関連
 - ① ユーザーの環境・状況認識技術・・・ユーザーの作業環境や今取り組んでいるタスクの種類を自動的に認識する技術
 - ② アダプティブなスケジューリング技術・・・ユーザーの個々のニーズに応じて、リアルタイムでワークスケジュールを調整する技術
- ユーザーエクスペリエンス全体の最適化に関連
 - ① リテンション(ユーザー維持を高める技術・戦略)のアセット・・・パーソナライゼーション,通知技術,ロイヤルティ,コミュニティサービス,UI 等

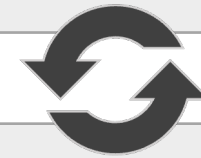
【期待する成果】

- 個人にカスタマイズされた実用的なワークスケジュール提案が可能となり、ワーカーの生産性やWLBが大幅に向上します。

Play Hard



Human Sensing × Work data



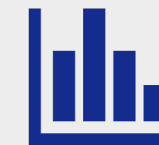
Work Support



Focus



Schedule



Visualize



Coffee

提供可能なアセットについて

TRIBUS

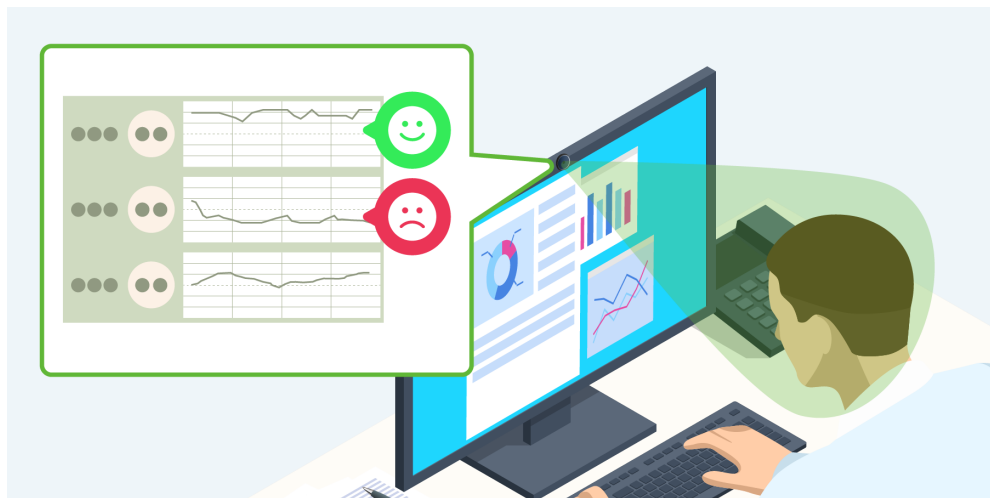


『FocusAssist』

はたらく1人1人のパフォーマンス向上に貢献するセルフマネジメントツール

※このアプリはプロトタイプ版であり、Windows OSを搭載したPCでのみ使用可能です

■PC作業時の集中・疲労感のリアルタイム推定技術



社外パートナーとの連携により、ユーザーが普段から用いているPC内蔵カメラでPCワーク中の“動き”や“心拍変動”を取得し、集中状態や疲労の即時把握を実現

■推定結果の分析・可視化ツール

例) Activity calendar

日々の“自分の状態”が直観的に分かる仕組み

- 集中が長く続きやすい「曜日」
- ストレスがかかりやすい「月」 等



“予定&作業実績&自身の状態”を一目で俯瞰できる仕組み

- ✓ 作業中の集中に影響する『直前の会議』
- ✓ 集中しやすい『はたらく場所』
- ✓ 負荷がかかりやすい「特定の作業」



ユーザー自身のパフォーマンス傾向把握に繋がるインサイトを提供

「持続的なデジタルサービスを実現するための仕掛け」

- ① 行動パターン解析技術分野におけるシナジー創出・・・データの強化
- ② ユーザーエクスペリエンス全体の最適化・・・ユーザーへの価値の強化

データ⇔ユーザーへの価値
のサイクルを共創により強化したい

